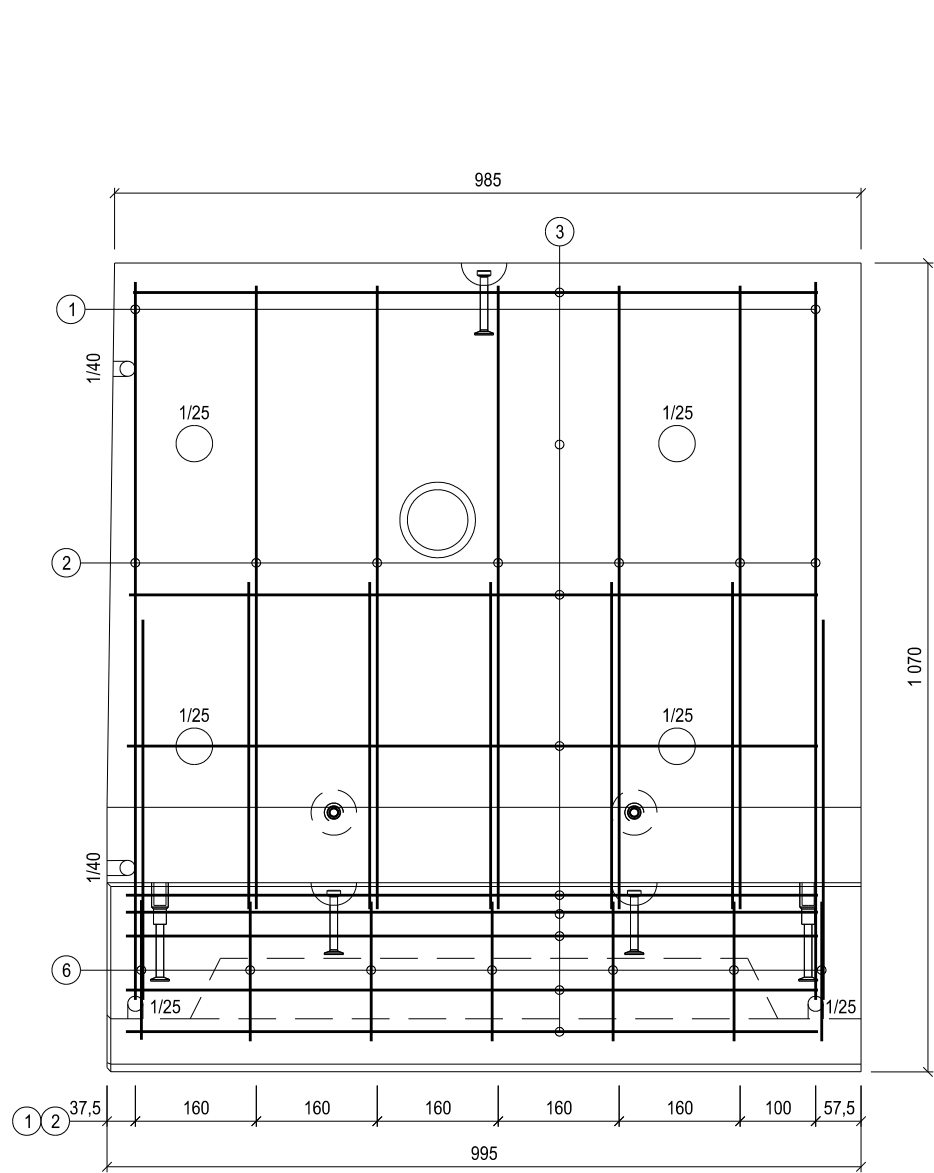


REKONSTRUKCE NÁSTUPIŠŤ A ZŘÍZENÍ BEZBARIÉROVÝCH PŘÍSTUPŮ V ŽST. POŘÍČANY

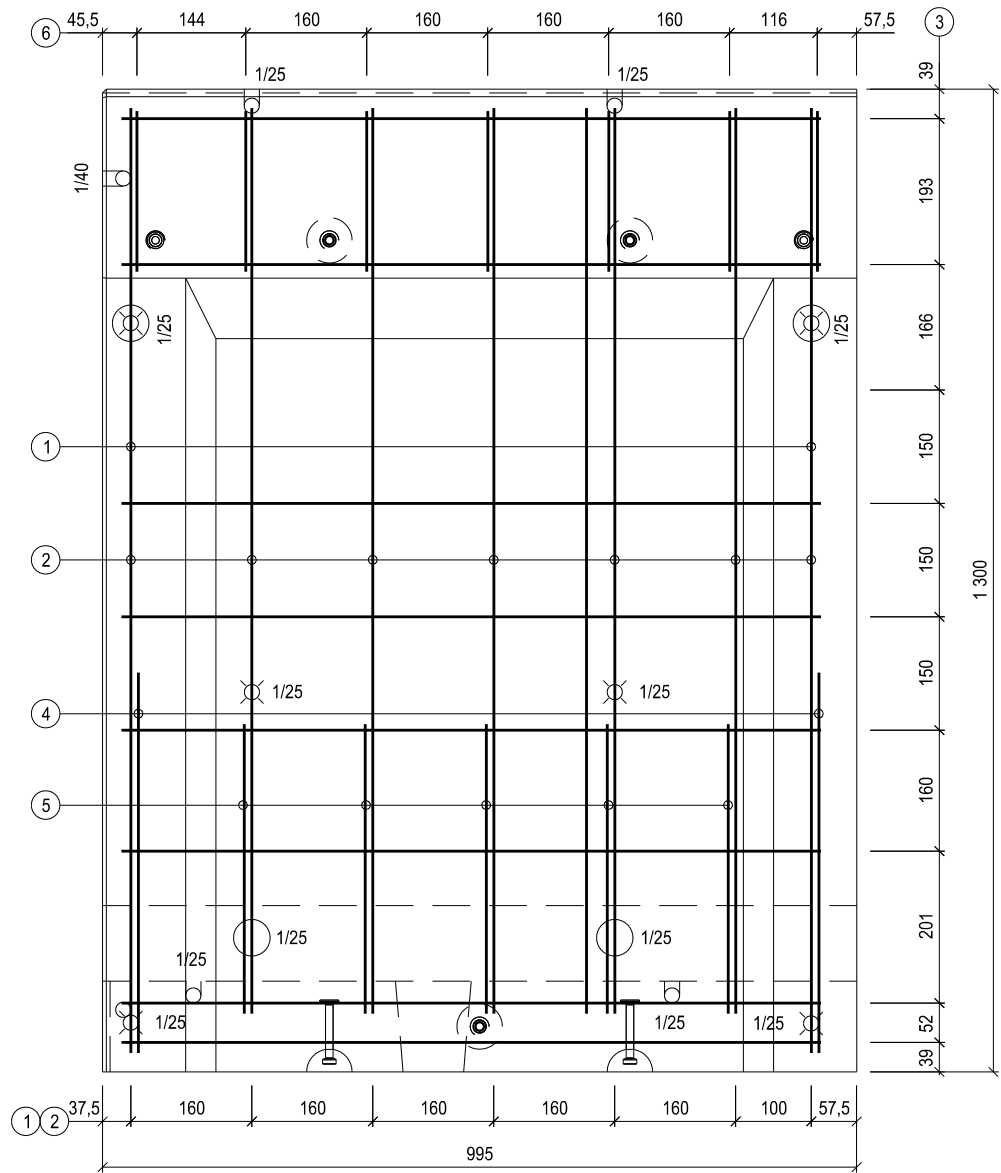
SO 12-01 NÁSTUPIŠTĚ

PREFABRIKÁT 1,0 - VÝZTUŽ, 1:10

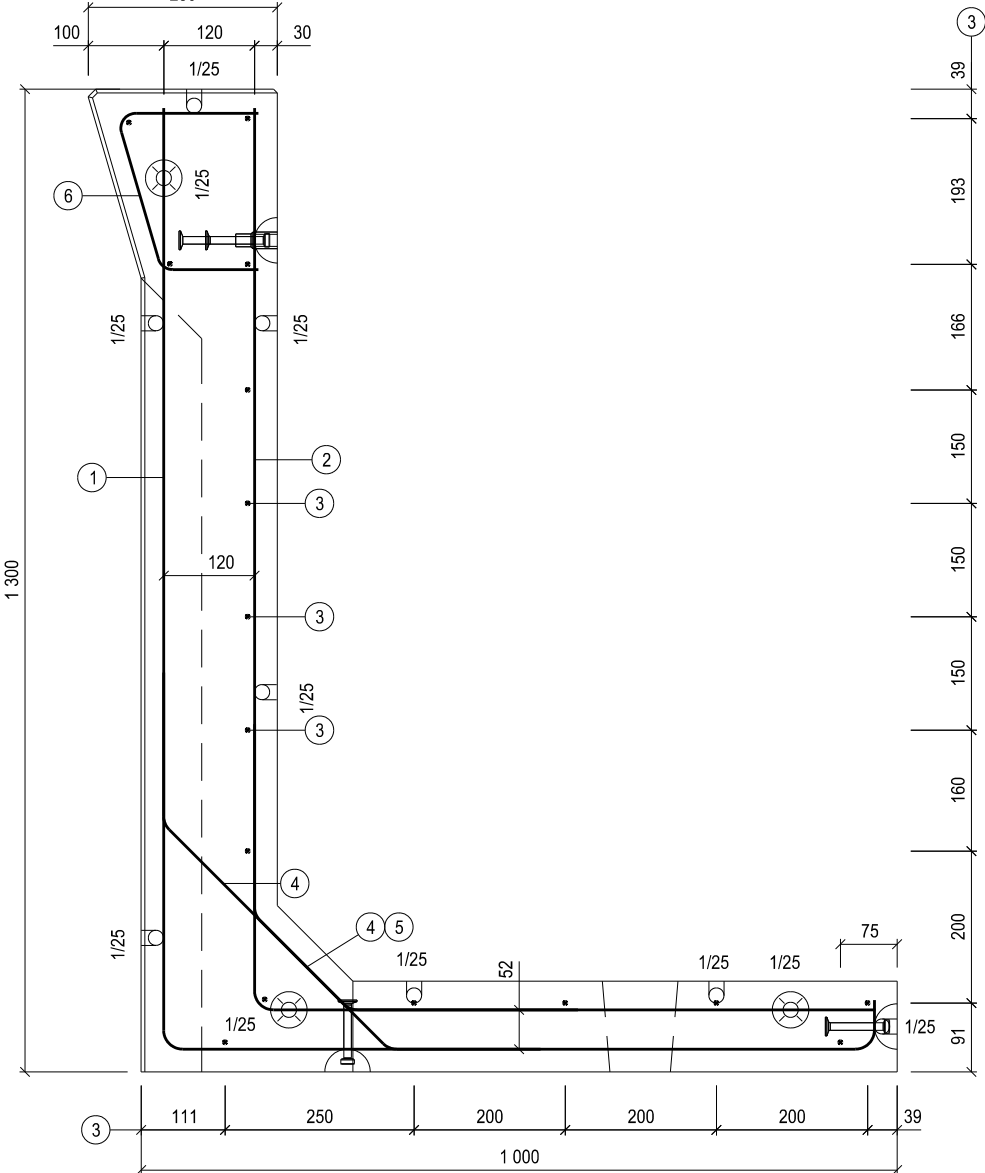
PŮDORYS 1:10



POHLED 1:10



ŘEZ 1:10



POZNÁMKY

- 1) Vložky 3 svařit s vložkami 1, 2 koutovým swarem a3
NNS/křížový spoj, jednostranný
- 2) Vložky 6 svařit s vložkami 2 koutovým swarem a3
NNS/křížový spoj, jednostranný
- 3) Vložky 4, 5 svařit s vložkami 1, 2 koutovým swarem a4
NNS/přeplátovaný spoj přesahem, jednostranný l=10mm
- 4) Nominální krytí výztuže betonem 25mm
- 5) Meze vložek 1, 2, 5, 6 je nutné dodržet!
- 6) Poloměry ohybů vložek a jejich délky kótovány na osu
- 7) Krajiní vložky 1 vytočit rovnoběžně s bočníci formy
- 8) Vložky 3 v místě vytočených vložek 1 zkrátit o 10-20mm tak, aby bylo dodrženo nominální krytí 25mm



EVROPSKÁ UNIE
Evropské strukturální a investiční fondy
Operační program Doprava

Ministerstvo dopravy
Státní fond dopravní
infrastruktury



PO PŘIPOMÍNKÁCH 11/2016

VÝŠKOVÝ SYSTÉM Bpv SOUŘADNICOVÝ SYSTÉM S-JTSK

Číslo změny:	Obsah změny:	Datum změny:
01	-	-
02	-	-
03	-	-

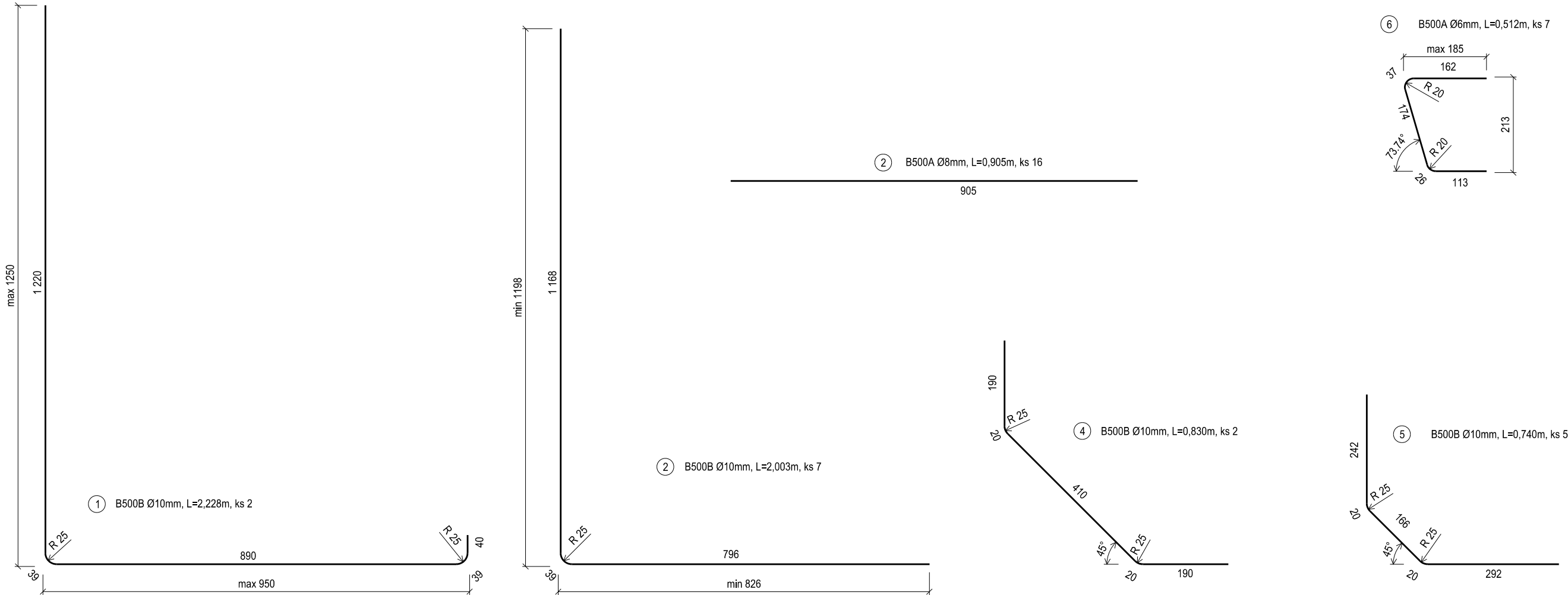
Objednatel:	Správa železniční dopravní cesty, státní organizace Dlážděná 1003/7, 110 00 Praha 1
	Stavební správa západ Sokolovská 278/1955, 190 00 Praha 9

Generální projektant:	SUDOP PRAHA a.s. Olšanská 1a, 130 80 Praha 3 tel.: +420 267 094 111 e-mail: praha@sudop.cz	Hlavní inženýr projektu: JAROSLAV SOUMAR Garant profese: -
-----------------------	---	---

Středisko: PROJEKTOVÉ STŘEDISKO PLZEŇ			
Vedoucí střediska:	Odpovědný projektant SO, IO, PS:	Vypracoval:	Kontroloval:
ING. OTA HELLER	PAVEL VRBA	PAVEL VRBA	ING. LUKÁŠ PÁNIK

Název akce:		Číslo smlouvy:	
REKONSTRUKCE NÁSTUPIŠŤ A ZŘÍZENÍ BEZBARIÉROVÝCH PŘÍSTUPŮ V ŽST. POŘÍČANY		16-155.230	
Část: NÁSTUPIŠTĚ		Projektový stupeň: PROJEKT	
SO 12-01 NÁSTUPIŠTĚ		Datum: 10/2016	
Název přílohy:		Číslo části: E.1.2.1	
VÝKRES TVARU A VÝZTUŽE PREFABRIKÁTŮ PREFABRIKÁT Č.5		Měřítko: 1:10	
		Počet formátů: 8 x A4	
		Číslo přílohy: 13.5.2	

DOKUMENT LZE UŽÍVAT POUZE VE SMYSLU PŘÍSLUŠNÉ SMLOUVY O DÍLO, ŽÁDNÁ JEHO ČÁST NEMŮŽE BYT DLE ZÁKONA Č.121/2000 Sb. KOPÍROVÁNA NEBO JINÝM ZPŮSOBEM ROZŠÍŘOVÁNA. BEZ SOUHLASU SUDOP PRAHA a.s.



TABULKA VÝZTUŽE

POL.	Ø	POČET	DÉLKA	DÉLKA CELKEM [m]		
				B500A	B500A	B500B
Č.	[mm]	[ks]	[m]	[Ø6mm]	[Ø8mm]	[Ø10mm]
1	10	2	2,228			4,456
2	10	7	2,003			14,021
3	8	16	0,905		14,480	
4	10	2	0,830			1,660
5	10	5	0,740			3,700
6	6	7	0,512	3,584		
CELKEM				3,584	14,480	23,837
HMOTNOST [kg/bm]				0,222	0,395	0,617
HMOTNOST [kg]				0,796	5,720	14,707
HMOTNOST CELKEM [kg]				21,223		

BETON: C 30/37-XF4 (XF1)
OCEL: B500A, B500B

DISTANČNÍ VLOŽKY

VELIKOST KRYTÍ	POČET KUSŮ
25mm	24
40mm	6